

血液検査を「栄養解析」して今の栄養状態を確認しませんか？

オーソモレキュラー栄養医学による

栄養解析検査

健康診断では「異常なし」の結果でも、65項目の血液を栄養医学に基づいて解析することで、栄養不足が見えてきます。栄養不足（栄養バランス）が分かることによって、食生活・不調・活力改善につながるかもしれません。

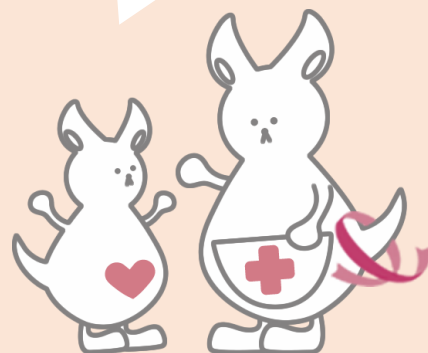
※健康診断の法定項目の血液検査は10項目です。

また、当協会の通常の定期健診コースでは12項目の血液検査をしております。

検査項目の例	通常の診断対象	オーソモレキュラー栄養医学的解釈の一例						
		全身状態、タンパク代謝	脂質代謝	糖代謝	ビタミン不足	ミネラル不足	酸化ストレス	筋量低下
総蛋白	栄養状態、肝臓・腎臓	●						●
アルブミン	栄養状態、肝機能	●						
間接ビリルビン	肝臓疾患	●						●
AST (GOT)	肝機能	●			● ※1			●
ALT (GPT)	肝機能	●			● ※1			●
ALP	肝機能					● ※3		
LDH	貧血、炎症、骨疾患	●			● ※2			
γ-GTP	肝臓、胆道系疾患						●	
コリンエステラーゼ	肝臓疾患	●	●					
総コレステロール	高コレステロール血症	●	●	●				
LDLコレステロール	冠動脈疾患のリスク	●	●	●				
HDLコレステロール	動脈硬化のリスク	●	●	●				
中性脂肪	肥満の状態	●	●	●			●	
尿素窒素	腎臓機能	●						
クレアチニン	腎臓機能	●						●
ヘモグロビン	貧血	●			● ※1	● ※4		
ヘマトクリット	貧血	●				● ※4		
血清鉄	貧血	●				● ※4		●
フェリチン	悪性腫瘍	●				● ※4		

※1: 特にビタミンB。 ※2: 特にナイアシン ※3: 特に亜鉛 ※4: 特に鉄

約3カ月前から現在の栄養状態を調べるよ



税込15,400円

おすすめします!



栄養解析レポート



サプリメントレポート

健康診断と同じ血液検査項目でも、オーソモレキュラー栄養医学に基づいて見ると、**あなたの不調の原因が見えてきます。**

【栄養解析のながれ】

【健診当日】
・採血（血液検査）
・専用問診表お渡し

【問診表提出】
問診表を記入していただきます

【結果お渡し】
問診表提出から25営業日で解析レポートお届け

一般財団法人 公衆保健協会

453-0804 名古屋市中村区黄金通二丁目45番地2