

一般財団法人 公衆保健協会 機関誌



い き い き
愛知だより

CONTENTS

特集 この人に聞きました

「ゆうこ乳腺クリニック」院長
日本乳癌学会 乳腺専門医

岡南 裕子 Dr.

協会トピックス

ジャパン・
マンモグラフィ・サンデー
(J.M.S)を開催しました!!

特集

この人に
聞きました



「ゆうこ乳腺クリニック」院長
日本乳癌学会 乳腺専門医
岡南 裕子先生

女性の乳腺専門医が必要だと感じて

私は一般外科に勤務していた時、乳がんなど女性特有の疾病で悩まれている方からの相談を受けることが多くありました。その際に「女の先生だから話しやすい」という声をよく聞いたことから、「もっと多くの女性の力になりたい」と考えるようになり、今から25年前に乳腺専門医を目指すことを決めました。



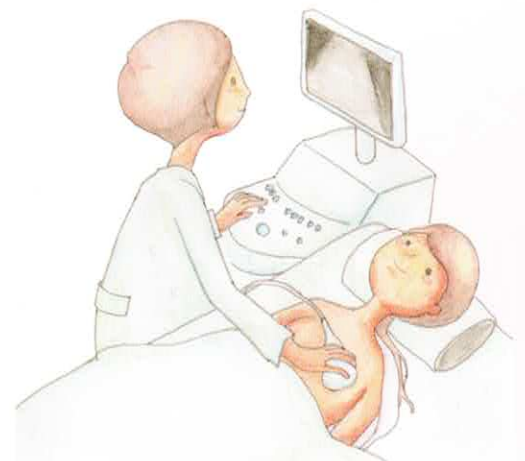
当時はまだ乳腺専門医が少なく、乳がん手術では乳房全摘出だけではなく温存手術も行われ始めた変革期でした。抗がん剤の種類も増えつつある頃だったこともあり、新しく変わっていく医療を自ら切り開いていける分野だと感じたのです。

2018年には全スタッフが女性の「ゆうこ乳腺クリニック」を開院しました。まだ専門医が少ないことや当院が名古屋駅に近いこともあり、岐阜・三重県から通われている患者様もいらっしゃいます。

乳がんの検査方法は進化しています

欧米人に比べて乳房が小さく中身が詰まった状態の日本人は、乳腺の密度が高まる「高濃度乳腺」になりがちで、特に若い方に多く見られます。現在、乳がんの検査にはX線撮影のマンモグラフィと、超音波機器を用いたエコー検査がありますが、「高濃度乳腺」の乳房は、マンモグラフィだと乳腺が密になっている部分としこりの判別が難しく、エコーだけだと石灰化した腫瘍が発見しにくいいため、検査はマンモグラフィとエコーの併用が理想的です。

また、従来の2Dより乳腺構造が明確に診断できる3Dマンモグラフィの登場など、機器の進化も目覚ましいものがあります。3Dマンモグラフィは乳房の圧迫が比較的柔らかいため、「マンモグラフィは痛いから嫌だ」と敬遠してきた方でも抵抗なく検査を受けていただけます。



「ブレスト・アウェアネス」が大切です

厚生労働省は40代以降の女性に対して2年に1度の検診を推奨しており、受診率は以前と比べて高くなりました。その意識を維持しながら次のステップに進むためには、日常的なセルフチェックが大切だと考えます。当院でも日ごろから自分の乳房に関心を持って生活する「ブレスト・アウェアネス」を推奨しています。これは乳がんの早期発見・診断・治療につながるとも重要な生活習慣で、生理後など毎月決まったタイミングに乳房に異変がないか触ってみたり、日々の入浴時にタオルではなく石鹸をつけた手で乳房を洗うなど、誰でも簡単に行うことができます。ぜひ意識して実践してみてください。

また、乳がん検診を受けた結果、異常が見られないと「次の検診までは大丈夫」という気になってしまう方も多いように思います。検診後も気を緩めず「ブレスト・アウェアネス」を続けて、常日頃から自分の体を見守り、異常があってもすぐ察知できるよう心掛けましょう。



ジャパン・マンモグラフィ・サンデーを 開催しました!! (J.M.S)

去る10月18日、当協会において「日曜日に健診が受けられる女性向けの健診デー」を開催いたしました。J.M.S(ジャパン・マンモグラフィ・サンデー)は子育て・介護・仕事・家事等で忙しく、平日に病院などに行けない女性の皆様が、休日の日曜日に検診を受けられるよう全国医療機関と認定NPO法人J.POSHが協力して活動するピンクリボン運動の一環です。

公衆保健協会もこのイベントに賛同し平時は休業である日曜日に、受診者を女性に限定し女性検診だけでなく全ての健診も受け入れて行いました。

今年は新型コロナウイルスの蔓延により、感染症への対策として健診予約人数を大幅に減らし受診の方々が蜜にならないよう、快適に受けただけよう配慮して実施致しました。例年のようなエントランス内でのイベント開催を控え、落ち着いた館内となったので、「大勢が集まることなく安心して受けることができました」とのお言葉を皆様から頂きました。

来年も「マンモサンデー」を開催します。

2021年10月17日(日)をどうぞお忘れなく!





地下鉄をご利用になる場合

地下鉄桜通線「中村区役所」④番出口より南へ徒歩5分

バスをご利用になる場合

○名鉄バス

中村区役所(西)下車→「太閤通3」交差点を南に徒歩5分

□市バス

中村区役所下車→「太閤通3」交差点を南に徒歩5分

黄金中学校前(栄24系統)下車→「黄金通2」交差点を北へ徒歩1分

お車の場合

黄金橋(陸橋)を北進すると左手にございます。

※お電話でお気軽にお問い合わせください。

※駐車場は裏手にございます。

P 駐車場有り 「15台無料」
数に限りがありますのであらかじめご了承ください。



一般財団法人 **公衆保健協会**

附属診療所・登録衛生検査所・集団検診センター

〒453-0804 名古屋市 中村区 黄金通二丁目45番地2

健康診断のお申込・お問い合わせは

0120-927-953

E.mail : info@hoken-k.or.jp

お電話受付時間

平日

9:00~17:00

公衆保健協会

検索

