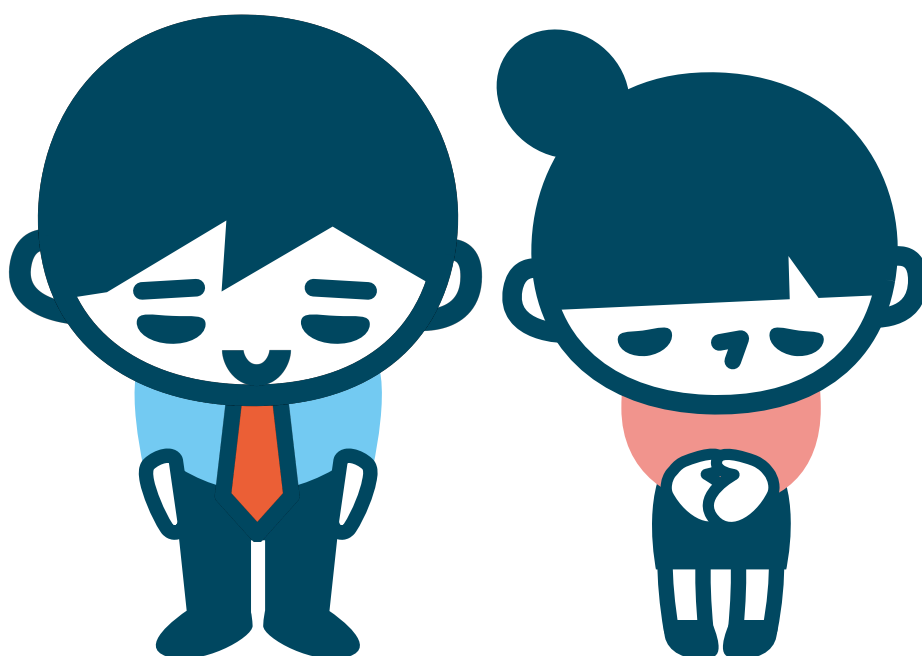


年末年始 休業日の お知らせ



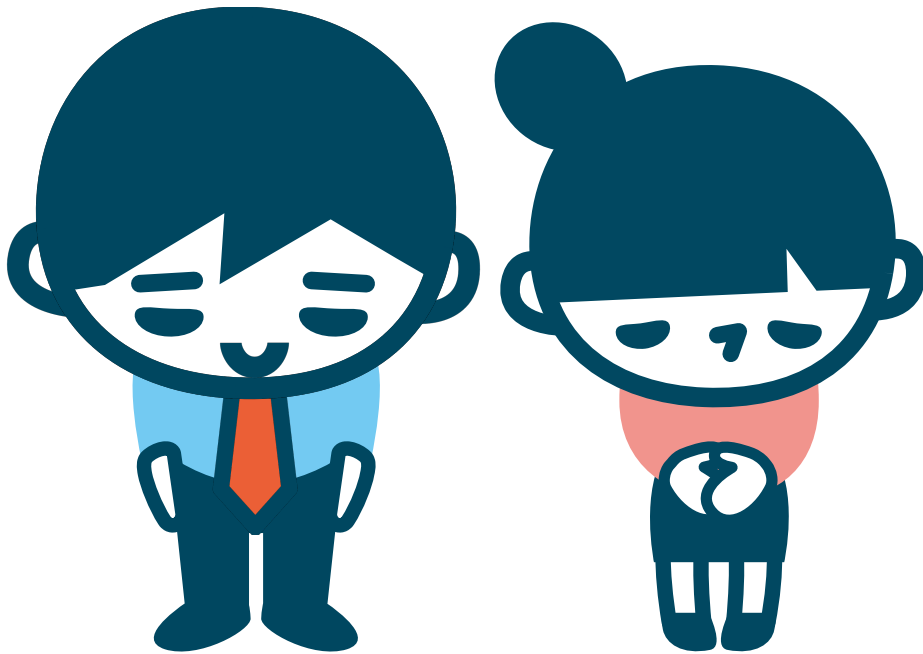
平素は格別のご高配を賜り、誠にありがとうございます
下記の通り、冬季休業をいただきます
今後ともどうぞよろしくお願い申し上げます

令和4年12月28日(水)～令和5年1月5日(木)



一般財団法人 公衆保健協会

夏季休業日のお知らせ



平素は格別のご高配を賜り、誠にありがとうございます
下記の通り、夏季休業をいただきます
今後ともどうぞよろしくお願い申し上げます

令和5年8月11日(金)～令和5年8月16日(水)



一般財団法人 公衆保健協会

休業の お知らせ

平素は格別のご高配を賜り、誠にありがとうございます
今後ともどうぞよろしくお願い申し上げます

新型コロナウイルス感染拡大防止に伴う
政府の緊急事態宣言による
特定警戒都道府県に指定されたことを鑑み、
令和2年4月29日(水)～5月6日(水)まで
休業とさせていただきます
令和2年5月7日(木)より通常営業いたします



一般財団法人 公衆保健協会

回収済

捨てないでください！